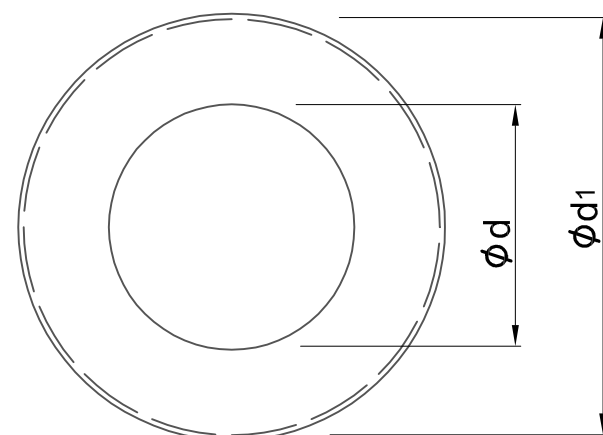
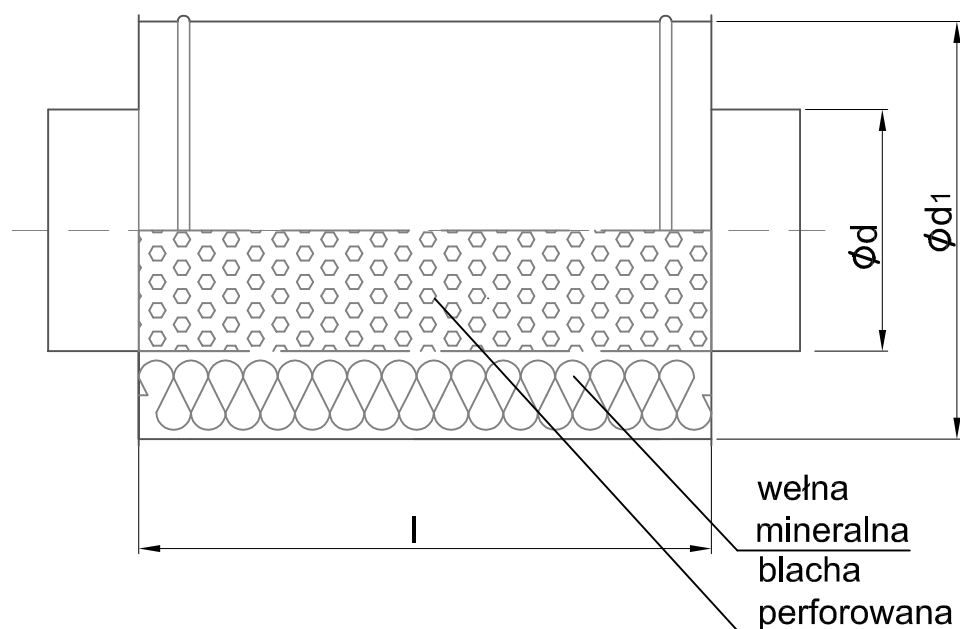




## Tłumik akustyczny kołowy

### RTAK



#### OPIS WYKONANIA :

Obudowa tłumika wykonana jest standardowo z blachy stalowej ocynkowanej. Materiałem dźwiękochłonnym jest wełna mineralna, zabezpieczona blachą perforowaną .

Standardowa grubość wełny:

od  $\varnothing$  100 do  $\varnothing$  355 [mm] - grubość wełny 50mm.

od  $\varnothing$  400 do  $\varnothing$  1250 [mm] - grubość wełny 100 mm.

Istnieje możliwość wykonania w wersji z uszczelką oraz łączeniem za pomocą szybkozłączki lub kołnierza.

#### OZNACZENIE : RTAK / Ø / l / u / mat.

Typ \_\_\_\_\_  
Wymiar  $\varnothing$  [mm] \_\_\_\_\_  
Długość l \_\_\_\_\_  
Uszczelka \_\_\_\_\_  
Bez uszczelki - brak oznaczenia  
Materiał \_\_\_\_\_  
Blacha ocynk  
Stal nierdzewna 1.4301(wg.PN-EN 10088)